

## **3767-2018 Laboratorium biochemiczne Budynek K, PRz**

Partner kontaktowy:  
Numer zlecenia:  
Firma:  
Numer klienta:

Data: 27.04.2018  
Edytor: JJP

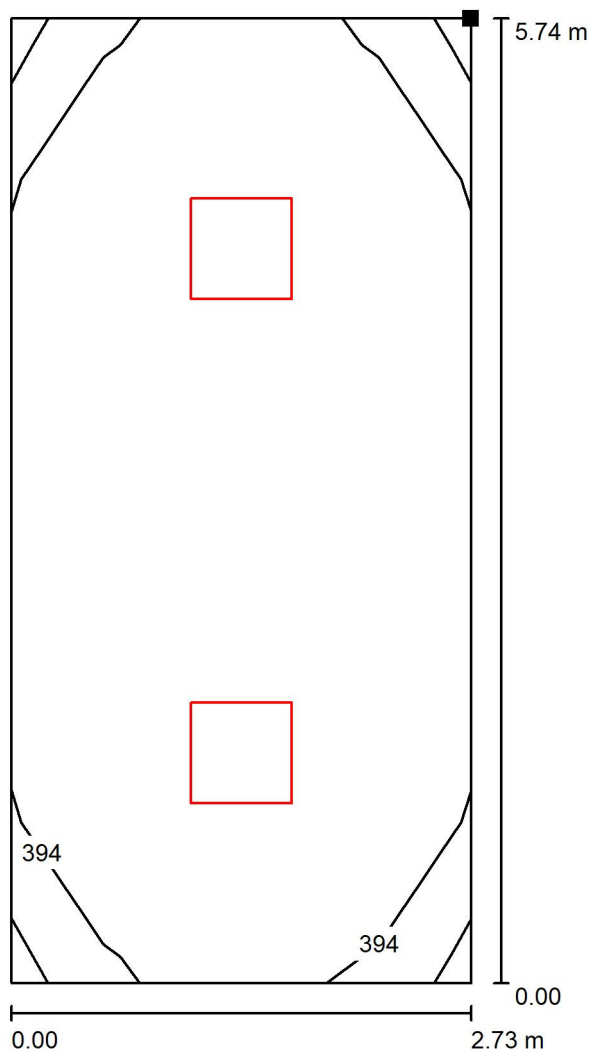
Edytor JJP  
Telefon  
faks  
e-Mail

## Spis treści

<b>3767-2018 Laboratorium biochemiczne Budynek K, PRz</b>	
Strona tytułowa projektu	1
Spis treści	2
<b>Laboratorium biochemiczne p. 69 / laboratorium 1</b>	
<b>Powierzchnie pomieszczenia</b>	
<b>Płaszczyzna pracy</b>	
Izolinie (E)	3
<b>Laboratorium biochemiczne p. 69 / laboratorium 2</b>	
<b>Powierzchnie pomieszczenia</b>	
<b>Płaszczyzna pracy</b>	
Izolinie (E)	4
<b>Laboratorium biochemiczne p. 69 / laboratorium 3</b>	
<b>Powierzchnie pomieszczenia</b>	
<b>Płaszczyzna pracy</b>	
Izolinie (E)	5
<b>Laboratorium biochemiczne p. 69 / przedsionek</b>	
<b>Sceny świetlne</b>	
<b>OŚWIETLENIE PODSTAWOWE</b>	
<b>Powierzchnie pomieszczenia</b>	
<b>Płaszczyzna pracy</b>	
Izolinie (E)	6
<b>OŚWIETLENIE EWAKUACYJNE</b>	
<b>Powierzchnie pomieszczenia</b>	
<b>Płaszczyzna pracy</b>	
Izolinie (E)	7

Edytor JJP  
Telefon  
faks  
e-Mail

# Laboratorium biochemiczne p. 69 / laboratorium 1 / Płaszczyzna pracy / Izolinie (E)



Położenie powierzchni w  
pomieszczeniu:  
Zaznaczony punkt:  
(2.735 m, 5.741 m, 0.850 m)



Wartości Lux, Skala 1 : 45

Siatka: 5 x 6 Punkty

$E_m$  [lx]  
507

$E_{min}$  [lx]  
388

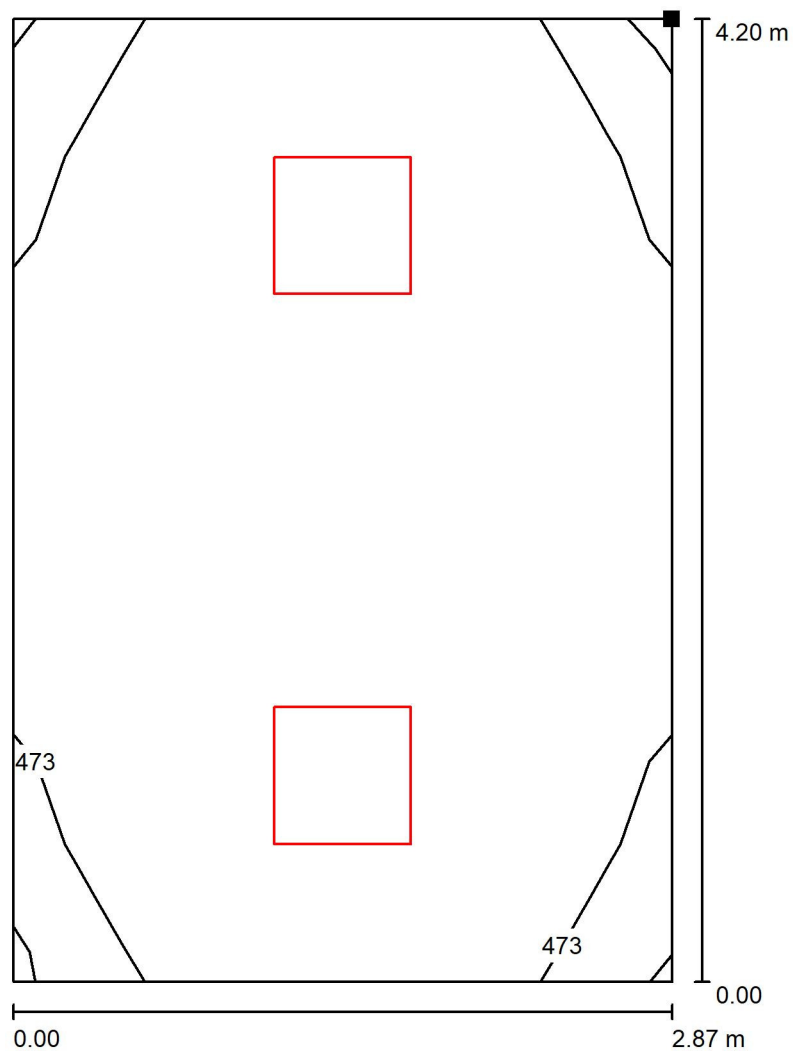
$E_{max}$  [lx]  
626

$E_{min} / E_m$   
0.767

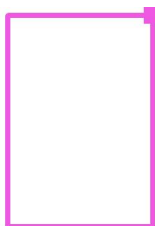
$E_{min} / E_{max}$   
0.621

Edytor JJP  
Telefon  
faks  
e-Mail

# Laboratorium biochemiczne p. 69 / laboratorium 2 / Płaszczyzna pracy / Izolinie (E)



Położenie powierzchni w  
pomieszczeniu:  
Zaznaczony punkt:  
(5.729 m, 5.740 m, 0.850 m)



Wartości Lux, Skala 1 : 33

Siatka: 6 x 7 Punkty

$E_m$  [lx]  
607

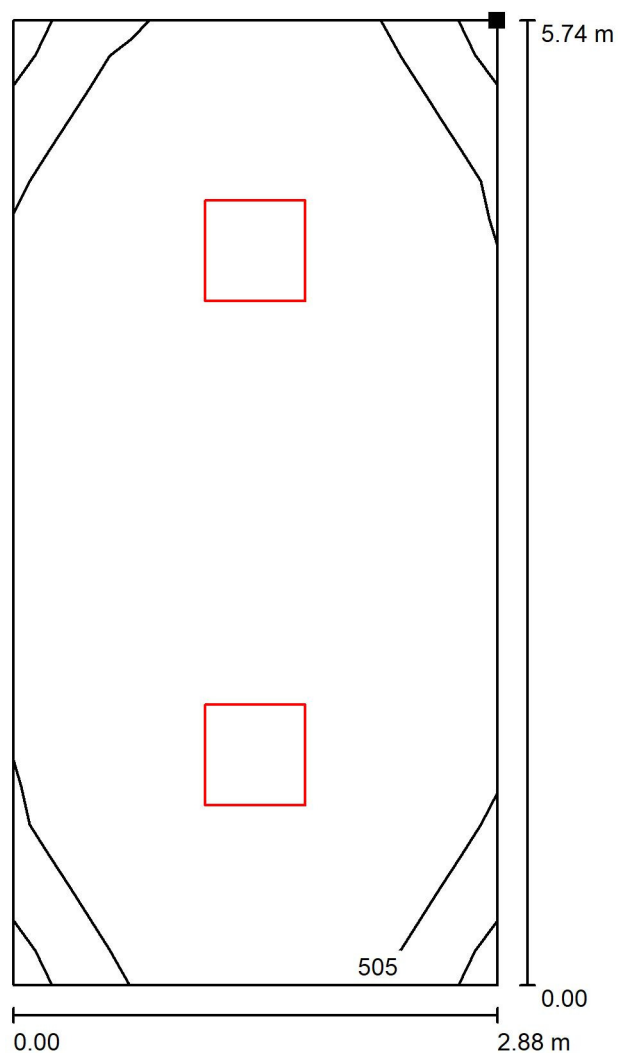
$E_{min}$  [lx]  
447

$E_{max}$  [lx]  
739

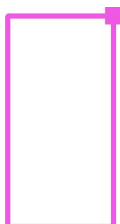
$E_{min} / E_m$   
0.736

$E_{min} / E_{max}$   
0.604

Edytor JJP  
Telefon  
faks  
e-Mail

**Laboratorium biochemiczne p. 69 / laboratorium 3 / Płaszczyzna pracy / Izolinie (E)**

Położenie powierzchni w  
pomieszczeniu:  
Zaznaczony punkt:  
(8.728 m, 5.741 m, 0.850 m)



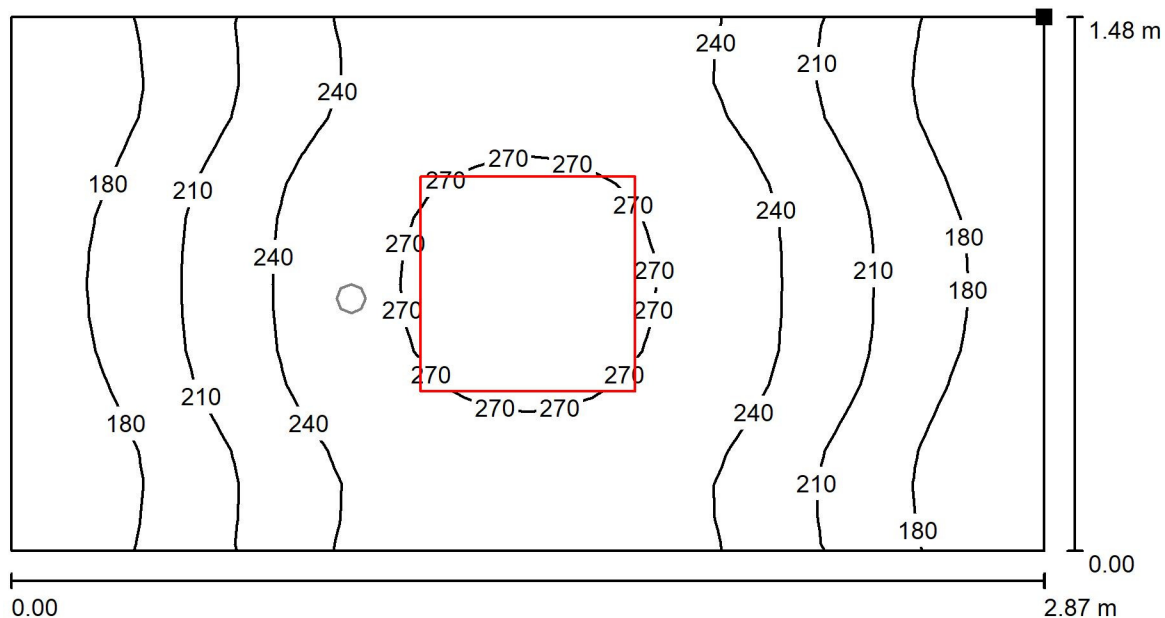
Wartości Lux, Skala 1 : 45

Siatka: 5 x 6 Punkty

 $E_m$  [lx]  
656 $E_{min}$  [lx]  
496 $E_{max}$  [lx]  
820 $E_{min} / E_m$   
0.756 $E_{min} / E_{max}$   
0.605

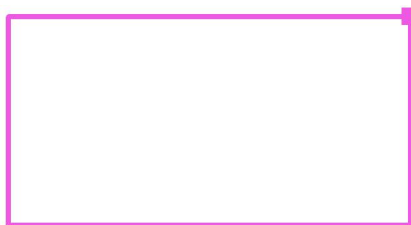
Edytor JJP  
Telefon  
faks  
e-Mail

**Laboratorium biochemiczne p. 69 / przedsionek / OŚWIETLENIE PODSTAWOWE /  
Płaszczyzna pracy / Izolinie (E)**



Wartości Lux, Skala 1 : 21

Położenie powierzchni w  
pomieszczeniu:  
Zaznaczony punkt:  
(5.726 m, 1.481 m, 0.000 m)



Siatka: 32 x 16 Punkty

$E_m$  [lx]  
223

$E_{min}$  [lx]  
155

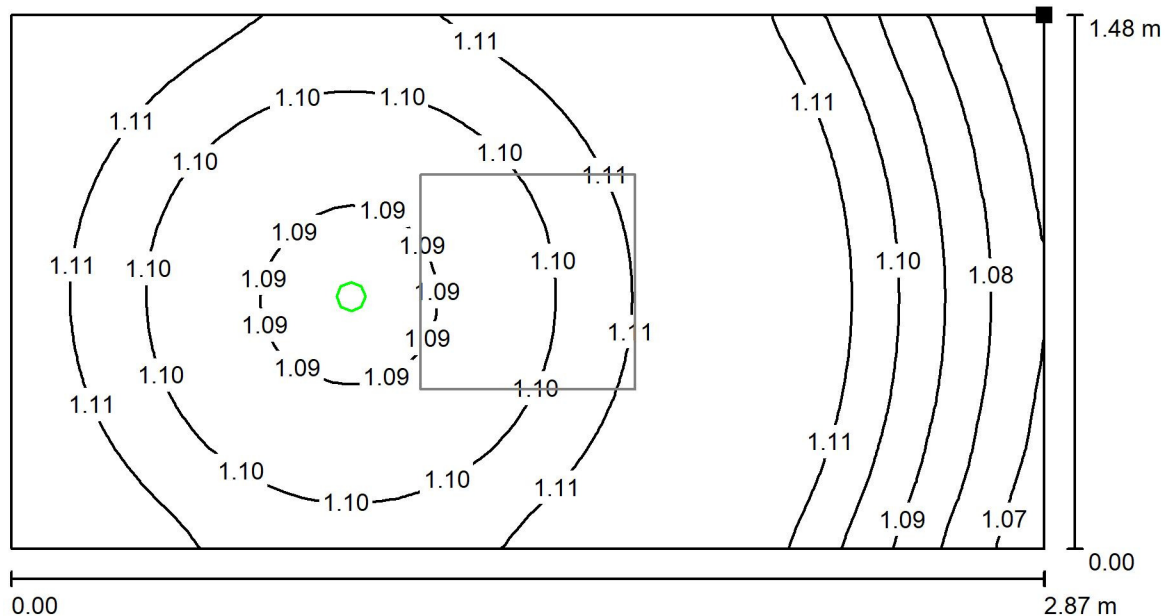
$E_{max}$  [lx]  
280

$E_{min} / E_m$   
0.696

$E_{min} / E_{max}$   
0.554

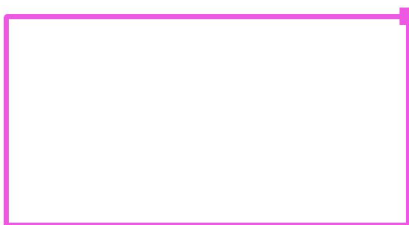
Edytor JJP  
Telefon  
faks  
e-Mail

**Laboratorium biochemiczne p. 69 / przedsionek / OŚWIETLENIE EWAKUACYJNE /  
Płaszczyzna pracy / Izolinie (E)**



Wartości Lux, Skala 1 : 21

Położenie powierzchni w  
pomieszczeniu:  
Zaznaczony punkt:  
(5.726 m, 1.481 m, 0.000 m)



Siatka: 64 x 32 Punkty

$E_m$  [lx]  
1.10

$E_{min}$  [lx]  
1.06

$E_{max}$  [lx]  
1.12

$E_{min} / E_m$   
0.965

$E_{min} / E_{max}$   
0.950